



La energía y la versatilidad para el liderazgo (en el deporte y la empresa)

Descripción

Introducción

Rudy Fernández es una figura central en el baloncesto español y europeo, no solo por sus habilidades en la cancha, sino por su inquebrantable compromiso y liderazgo en momentos críticos.

A lo largo de su carrera, Rudy ha demostrado una versatilidad y energía excepcionales que lo han convertido en un jugador multifacético y en un pilar de equipos como el Real Madrid y la selección española, con la que ha ganado múltiples títulos.

Desde sus primeros pasos en el DKV Joventut hasta su experiencia en la NBA con los Portland Trail Blazers, Rudy ha destacado por su adaptabilidad, su capacidad de sacrificio y su habilidad para elevar el nivel de juego de sus compañeros en situaciones decisivas.

Lo que diferencia a Rudy Fernández de otros jugadores es su capacidad para desempeñarse en cualquier posición de la cancha, combinando habilidades ofensivas y defensivas en un estilo de juego dinámico y de alto rendimiento. Esta versatilidad le ha permitido rendir al máximo tanto en los grandes escenarios internacionales como en competiciones nacionales, donde ha demostrado ser un líder natural.

Conocido por su intensidad, Rudy aporta una energía que no solo influye en su propio rendimiento, sino también en el de sus compañeros, quienes encuentran en él una fuente de motivación e inspiración. Su habilidad para mantener la calma y tomar decisiones

acertadas en momentos de alta presión, como en finales de Euroliga o partidos decisivos con la selección, lo han consolidado como un jugador determinante en los momentos más críticos.

A lo largo de los años, Rudy también ha demostrado una resiliencia extraordinaria frente a las adversidades. Las numerosas lesiones que sufrió, especialmente durante su etapa en la NBA y posteriormente en el Real Madrid, no lograron frenar su espíritu competitivo ni su compromiso con el equipo. En lugar de dejarse vencer por estas dificultades, Rudy supo reinventarse, demostrando una fortaleza mental que le permitió regresar a un nivel de juego excepcional. Su habilidad para superar estos obstáculos físicos y mantener su rendimiento le han servido de ejemplo para jóvenes jugadores y han reforzado su papel como líder dentro y fuera de la cancha.

Este artículo explora las cualidades que han hecho de Rudy Fernández un líder transformador en el baloncesto moderno: su versatilidad, su capacidad para impulsar y elevar a su equipo, su resiliencia ante las dificultades y su liderazgo en los momentos críticos.

Analizaremos cómo estos valores pueden aplicarse al ámbito empresarial y a la vida personal, donde la capacidad para adaptarse, motivar, superar adversidades y tomar decisiones bajo presión son cualidades fundamentales para el éxito.

Versatilidad en ambos lados de la cancha

Uno de los aspectos más impresionantes del juego de Rudy Fernández es su versatilidad.

Capaz de desempeñarse en múltiples posiciones, Rudy fue siempre crucial tanto en el ataque como en la defensa de los equipos en los que ha jugado. Su capacidad para adaptarse a las necesidades del equipo, ya sea anotando desde el perímetro, penetrando a canasta o contribuyendo con su energía defensiva, lo convirtió en un jugador fundamental.

Rudy era capaz de anotar desde el perímetro, penetrar hacia la canasta y también destacar en defensa con robos y bloqueos. Esta habilidad para cambiar de función y adaptarse a las necesidades del equipo ha sido un elemento crucial en su carrera. La versatilidad en roles es una característica que optimiza el rendimiento en los equipos, ya que permite mayor flexibilidad táctica y mejora la cohesión grupal¹.



La versatilidad es una cualidad que permite afrontar los cambios de manera positiva. En la vida personal, ser flexible y adaptarse a distintas situaciones ayuda a superar desafíos y a aprovechar las oportunidades. Esta capacidad de adaptación permite afrontar las transiciones con una actitud abierta y resiliente, lo que facilita el desarrollo personal y la construcción de relaciones saludables.

En el entorno laboral, la versatilidad es una cualidad invaluable. Los empleados que pueden adaptarse a diferentes funciones y desempeñar múltiples roles fortalecen la resiliencia y la eficiencia del equipo, especialmente en situaciones cambiantes. La flexibilidad para asumir diversas responsabilidades permite a las organizaciones responder mejor a las demandas del mercado y mantenerse competitiva².

Esta versatilidad permitió a Rudy Fernandez rendir a un nivel alto tanto en el Real Madrid como en la selección española.



En investigaciones sobre el rendimiento en equipos deportivos, se ha encontrado que la versatilidad de los jugadores es clave para el éxito colectivo, ya que permite flexibilidad táctica y mejora las dinámicas del equipo³.

Fernández es un claro ejemplo de esto. En el Real Madrid, fue esencial en múltiples posiciones, contribuyendo como anotador, defensor y facilitador en ataque. Su capacidad para cubrir distintas posiciones también fue clave en la selección española, con la que conquistó múltiples títulos, incluyendo dos Mundiales y tres EuroBaskets.

Impulso y energía que eleva a los compañeros

Uno de los aspectos más característicos de Rudy Fernández era su capacidad para impulsar y motivar a su equipo.

Su intensidad en la cancha era contagiosa, y su energía incansable en defensa y ataque sirvió como catalizador para sus compañeros. Rudy no solo se destacaba por su capacidad anotadora, sino también por su habilidad para generar jugadas defensivas cruciales, a través de robos de balón o bloqueos, lo que muchas veces cambiaba la dinámica de un partido.



Este tipo de liderazgo impulsor está alineado con el concepto de liderazgo transformacional, donde el líder motiva a los demás a través de su esfuerzo y compromiso.⁴

Rudy no era un jugador que buscara protagonismo, sino que inspiraba a sus compañeros con su ética de trabajo y sacrificio por el equipo. En la selección española, fue una fuente de energía constante, especialmente en torneos importantes como el Mundial de 2019, donde fue uno de los líderes en la victoria de España.



En la vida cotidiana, la energía y el entusiasmo pueden inspirar a quienes nos rodean. Una actitud positiva y proactiva permite enfrentar los desafíos de manera constructiva, y esta energía se transmite a familiares y amigos, promoviendo un ambiente de apoyo y colaboración en cualquier ámbito.

En el trabajo, la capacidad de un líder para infundir energía y motivación en su equipo es crucial para mantener el compromiso y la productividad. Un líder que actúa como catalizador motiva a los empleados a alcanzar el máximo potencial, promoviendo una cultura de alto rendimiento y compromiso. Los líderes transformacionales pueden generar un ambiente laboral positivo, incrementando la satisfacción y la cohesión del equipo⁵.

El retorno a pesar de las lesiones

La resiliencia fue un elemento clave en la carrera de Rudy Fernández, especialmente debido a las lesiones que sufrió a lo largo de los años.

A pesar de sufrir múltiples problemas físicos, incluyendo operaciones de espalda durante su etapa en la NBA y en el Real Madrid, Rudy siempre mostró una capacidad inquebrantable para regresar a su mejor nivel. Esta capacidad de sobreponerse a las adversidades físicas es un testimonio de su fortaleza mental y su compromiso con el equipo.



La resiliencia, definida como la capacidad para enfrentar los desafíos y mantener un rendimiento óptimo en condiciones adversas⁶, es crucial para los atletas de élite y es una característica que Rudy ha demostrado repetidamente.

En la vida personal, la resiliencia permite afrontar las adversidades sin perder de vista los objetivos. La capacidad de adaptarse y recuperarse de los desafíos promueve un crecimiento constante, fortalece la autoconfianza y permite afrontar los cambios con una mentalidad de superación.

La resiliencia es también una habilidad esencial en el mundo corporativo, especialmente en tiempos de incertidumbre y cambio. Los líderes y empleados resilientes son capaces de adaptarse, gestionar el estrés y enfrentar los desafíos de manera positiva. Esto crea una cultura de fortaleza y adaptabilidad, que es crucial para el éxito organizacional en tiempos difíciles⁷.



Rudy ha demostrado esta capacidad a lo largo de su carrera, especialmente después de regresar de lesiones importantes y seguir siendo un jugador clave tanto en España como en Europa. Su habilidad para recuperarse físicamente y mantener su nivel competitivo es un ejemplo de la importancia de la preparación mental y física en el deporte de alto rendimiento.

Liderazgo decisivo en los momentos clave

Rudy Fernández fue un líder en momentos clave, un jugador que, a lo largo de su carrera, demostró una habilidad especial para aparecer en los momentos más importantes de los partidos.

En varias finales, tanto con el Real Madrid como con la selección española, Rudy se convirtió en un jugador determinante. Su experiencia y calma en situaciones de alta presión lo convertían en un jugador al que los entrenadores y compañeros acudían en los momentos clave del partido.

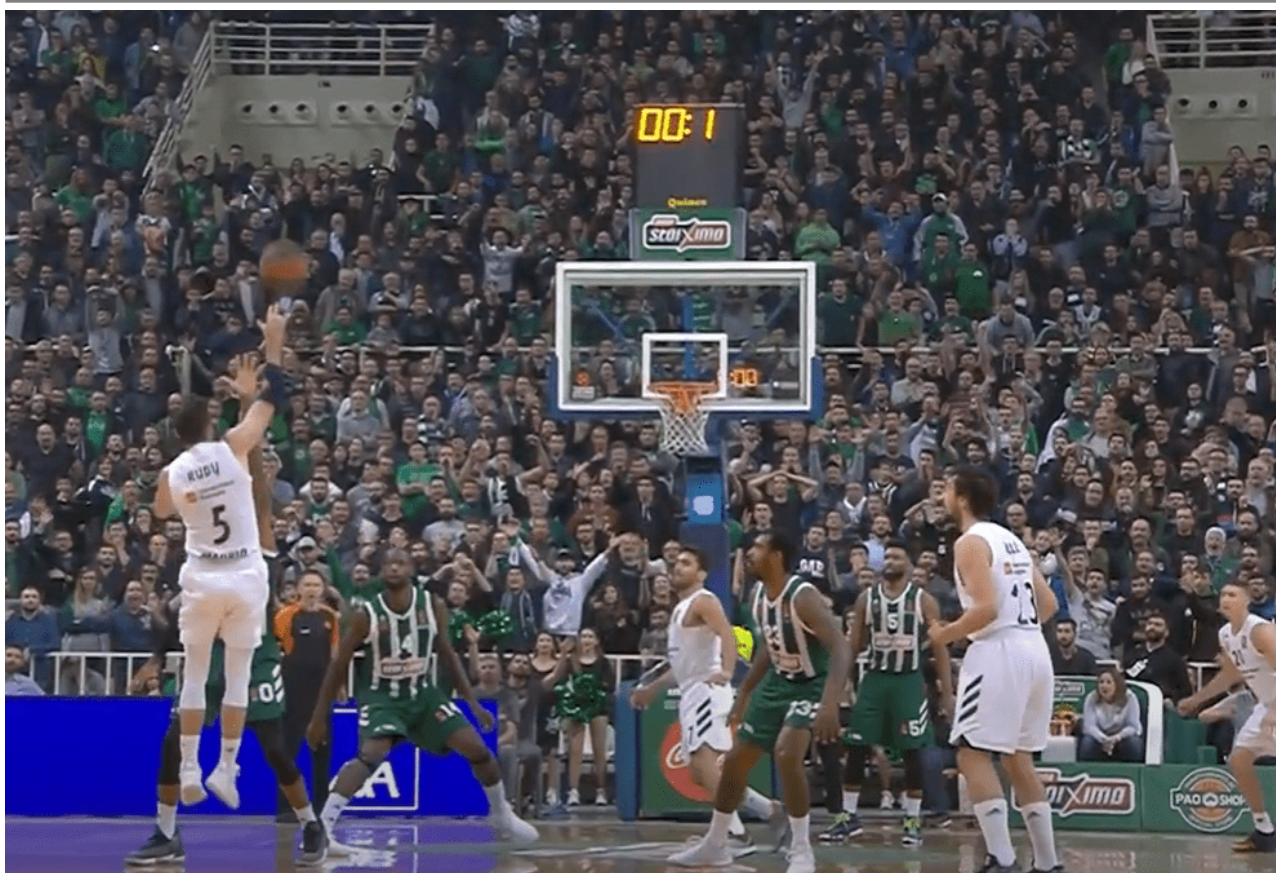


Puede definirse esta capacidad como “flujo”, un estado mental en el que una persona está completamente concentrada en la actividad y realiza su mejor desempeño⁸.

Este tipo de liderazgo es crucial en los deportes de equipo, ya que los jugadores que pueden mantener la calma bajo presión y tomar decisiones acertadas en momentos críticos son los que marcan la diferencia.

En la vida cotidiana, la habilidad para mantener la calma y tomar decisiones acertadas bajo presión es crucial para la estabilidad emocional y el bienestar. Las personas que pueden controlar sus emociones y responder con claridad ante el estrés se sienten más seguras y resilientes ante los desafíos.

La capacidad para tomar decisiones bajo presión es igualmente esencial en el mundo de los negocios. Los líderes que pueden mantener la calma y actuar con claridad en situaciones estresantes son valiosos para cualquier organización, especialmente en momentos de crisis. Estos líderes son capaces de tomar decisiones estratégicas y guiar a sus equipos a través de situaciones complejas con confianza⁹.



Rudy fue clave en numerosas finales de la Euroliga y ACB, donde mostró su enorme capacidad para ejecutar tiros decisivos, realizar jugadas defensivas importantes y liderar a su equipo hacia la victoria. Su actuación en la final del Eurobasket 2015 es un claro ejemplo de cómo Rudy podía elevar su nivel de juego cuando más lo necesitaba su equipo.

Un referente en el Baloncesto Europeo

El legado de Rudy Fernández trasciende sus logros individuales y colectivos.

Con una carrera que incluye títulos de Euroliga, Liga ACB, y medallas de oro en los Juegos Olímpicos y Campeonatos del Mundo, Rudy ha sido un referente tanto en Europa como a nivel global.

Pero más allá de los títulos, lo que define a Rudy es su estilo de juego energético, su liderazgo y su capacidad para elevar a sus compañeros. Jugadores jóvenes y veteranos en el Real Madrid y la selección han elogiado su influencia en el vestuario, destacando cómo su ética de trabajo y dedicación se contagian al resto del equipo.



Rudy ha demostrado que no solo se trata de ser un anotador o defensor destacado, sino de ser un jugador completo, capaz de impactar en el juego en múltiples facetas y liderar a su equipo tanto dentro como fuera de la cancha. Su legado, especialmente en el baloncesto español, quedará marcado por su intensidad y su capacidad para estar presente en los momentos más decisivos de cada torneo en el que ha participado.

Conclusión

Rudy Fernández es un ejemplo de liderazgo, versatilidad y resiliencia en el baloncesto moderno.

Su habilidad para adaptarse a distintos roles, su energía inspiradora y su capacidad para mantener la calma en momentos decisivos lo han convertido en un referente en el baloncesto español y europeo.

Las cualidades que definen a Rudy, versatilidad, liderazgo impulsor, resiliencia y capacidad para actuar bajo presión, no solo son valiosas en el deporte, sino también aplicables en el ámbito empresarial y personal.

Su historia nos recuerda que el éxito no se mide solo en títulos y estadísticas, sino en la capacidad para influir positivamente en el rendimiento de los demás y liderar con ejemplo y determinación.

Rudy Fernández es un modelo de cómo un jugador puede trascender el ámbito deportivo y ser una fuente de inspiración para quienes buscan mejorar y superarse en cualquier área de sus vidas.

Referencias

1. Zaccaro, S. J., & Klimoski, R. J. (2002). *The Nature of Executive Leadership*. American Psychological Association.
2. Grant, A. M., & Parker, S. K. (2009). *Redesigning work design theories: The rise of relational and proactive perspectives*. *Academy of Management Annals*.
3. Coté, J., & Gilbert, W. (2009). *An Integrative Definition of Coaching Effectiveness and Expertise*. *International Journal of Sports Science & Coaching*.
4. Bass, B. M., & Riggio, R. E. (2006). *Transformational Leadership*. Psychology Press.
5. Goleman, D. (1995). *Emotional Intelligence*. Bantam Books.
6. Fletcher, D., & Sarkar, M. (2012). *A Grounded Theory of Psychological Resilience in Olympic Champions*. *Psychology of Sport and Exercise*.
7. Caza, B. B., & Milton, L. P. (2012). *Resilience at Work: Building Capability in the Face of Adversity*. Oxford University Press.
8. Csikszentmihalyi, M. (1990). *Flow: The Psychology of Optimal Experience*. Harper & Row.
9. Zaccaro, S. J., Rittman, A. L., & Marks, M. A. (2001). *Team Leadership*. *The Leadership Quarterly*.

Nota del autor

Las imágenes presentadas en este artículo han sido cuidadosamente seleccionadas a partir de partidos en vivo y grabaciones de libre difusión, con el objetivo de enriquecer el contenido y la comprensión del lector sobre los conceptos discutidos.

Este trabajo se realiza exclusivamente con fines de investigación y divulgación educativa, sin buscar ningún beneficio económico.

Se respeta plenamente la ley de derechos de autor, asegurando que el uso de dicho material se ajuste a las normativas de uso justo y contribuya positivamente al ámbito académico y público interesado en el estudio del lenguaje no verbal en el baloncesto profesional.